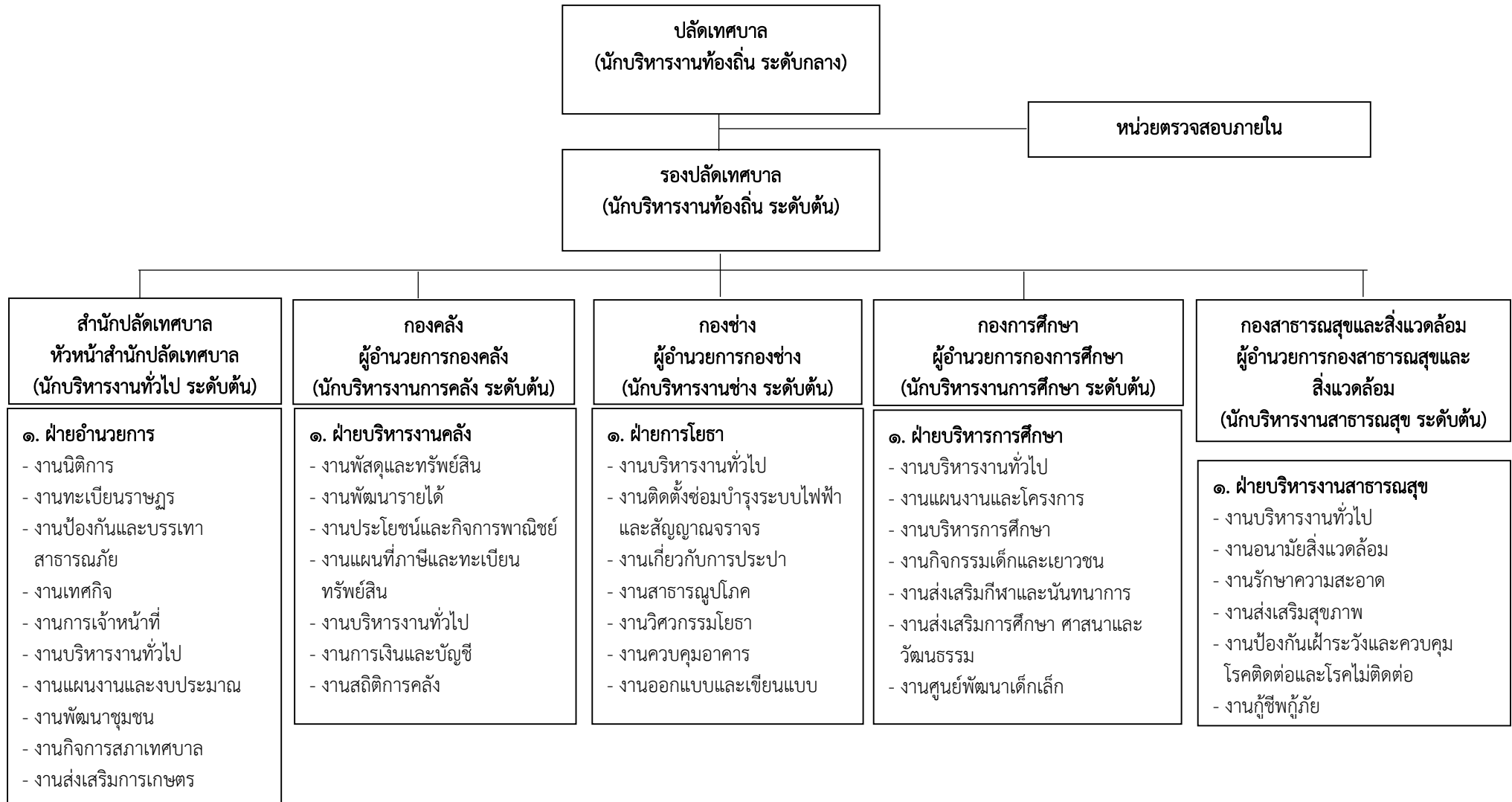
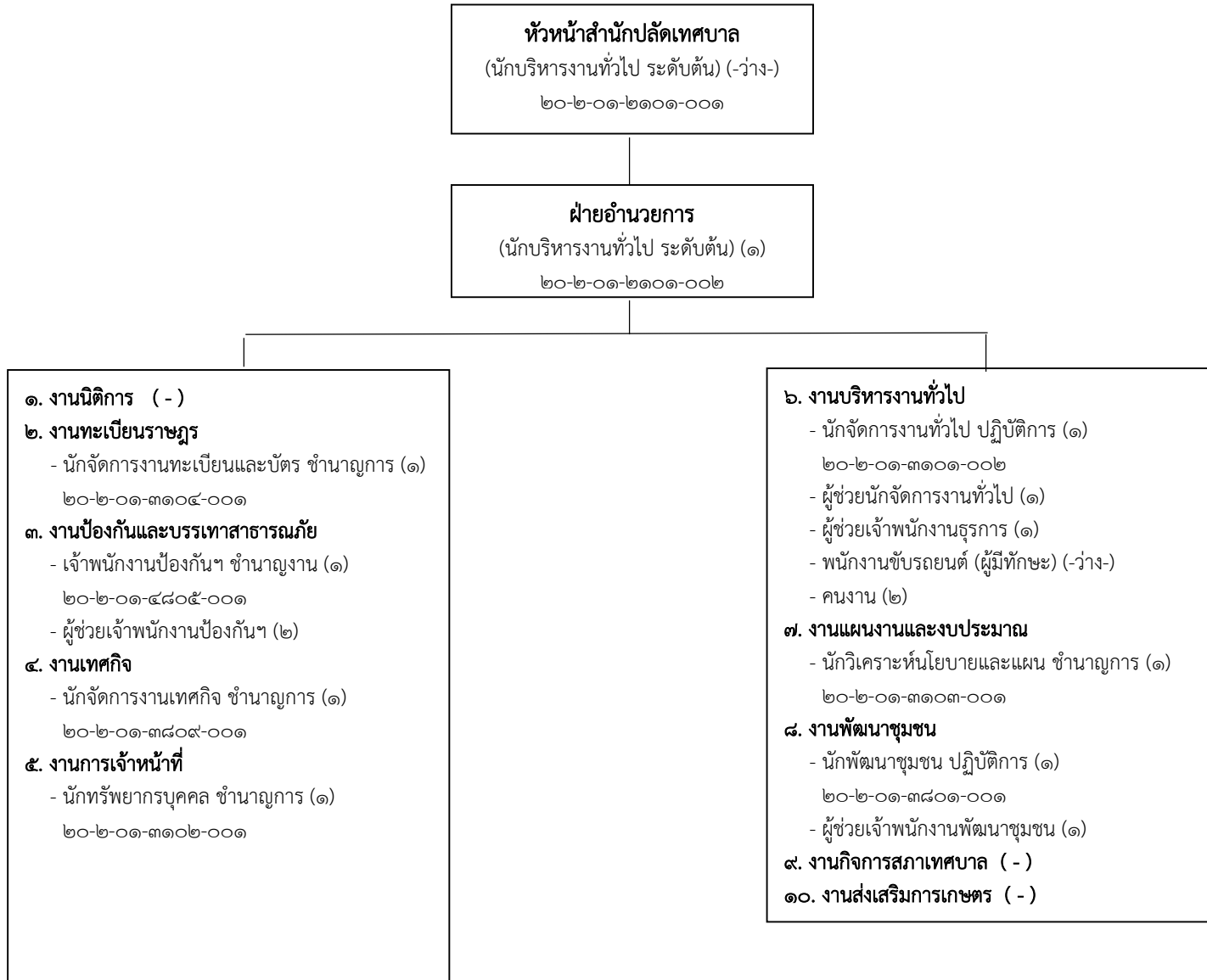


โครงสร้างส่วนราชการเทศบาล



ระดับ	บริหารท้องถิ่น			อำนวยการ			วิชาการ				ทั่วไป			ครู	ลูกจ้างประจำ	พนักงานจ้าง		รวม
	ต้น	กลาง	สูง	ต้น	กลาง	สูง	ปฏิบัติการ	ชำนาญการ	ชำนาญการพิเศษ	เชี่ยวชาญ	ปฏิบัติงาน	ชำนาญงาน	อาวุโส			ภารกิจ	ทั่วไป	
จำนวน	๑	๑	-	๔	-	-	๓	๘	-	-	-	๓	-	๑	๑	๘	๕	๓๕

โครงสร้างสำนักปลัดเทศบาล



ระดับ	อำนวยการ			วิชาการ				ทั่วไป			ลูกจ้างประจำ	พนักงานจ้าง		รวม
	ต้น	กลาง	สูง	ปฏิบัติการ	ชำนาญการ	ชำนาญการพิเศษ	เชี่ยวชาญ	ปฏิบัติงาน	ชำนาญงาน	อาวุโส		ภารกิจ	ทั่วไป	
จำนวน	๑	-	-	๒	๕	-	-	-	๑	-	-	๕	๒	๑๖

โครงสร้างกองคลัง

ผู้อำนวยการกองคลัง
(นักบริหารงานการคลัง ระดับต้น) (-ว่าง-)
๒๐-๒-๐๔-๒๑๐๒-๐๐๑

ฝ่ายบริหารงานคลัง
(นักบริหารงานการคลัง ระดับต้น) (-ว่าง-)
๒๐-๒-๐๔-๒๑๐๒-๐๐๒

๑. งานพัสดุและทรัพย์สิน
 - เจ้าพนักงานพัสดุ ชำนาญงาน (๑)
๒๐-๒-๐๔-๔๒๐๓-๐๐๑
๒. งานพัฒนารายได้
 - นักวิชาการจัดเก็บรายได้ ชำนาญการ (๑)
๒๐-๒๐-๐๔-๓๒๐๓-๐๐๑
๓. งานผลประโยชน์และกิจการพาณิชย์ (-)
๔. งานแผนที่ภาษีและทะเบียนทรัพย์สิน (-)
๕. งานบริหารงานทั่วไป
 - เจ้าหน้าที่บริหารงานทั่วไป (๑) ลูกจ้างประจำ
๖. งานการเงินและบัญชี
 - นักวิชาการเงินและบัญชี ชำนาญการ (๑)
๒๐-๒-๐๔-๓๒๐๑-๐๐๑
๗. งานสถิติการคลัง (-)

ระดับ	อำนาจการ			วิชาการ				ทั่วไป			ลูกจ้างประจำ	พนักงานจ้าง		รวม
	ต้น	กลาง	สูง	ปฏิบัติการ	ชำนาญการ	ชำนาญการพิเศษ	เชี่ยวชาญ	ปฏิบัติงาน	ชำนาญงาน	อาวุโส		ภารกิจ	ทั่วไป	
จำนวน	-	-	-	-	๒	-	-	-	๑	-	๑	-	-	๔

โครงสร้างกองช่าง

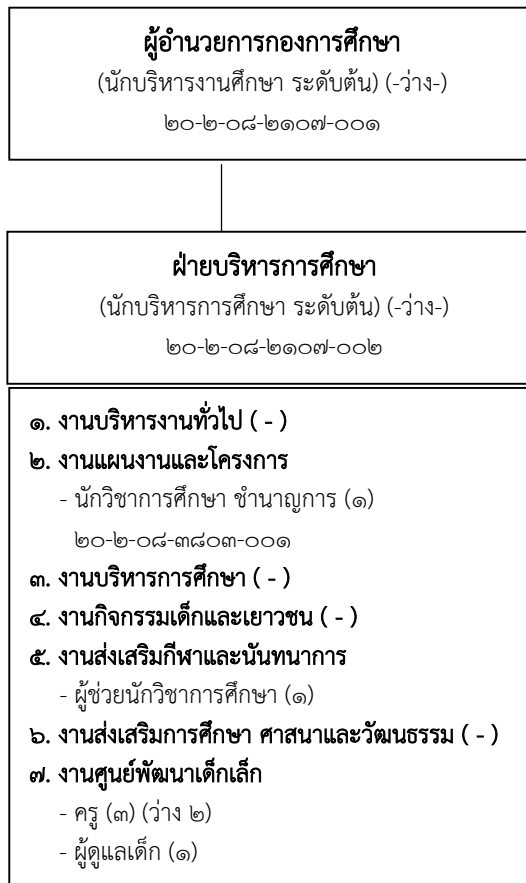
ผู้อำนวยการกองช่าง
(นักบริหารงานช่าง ระดับต้น) (๑)
๒๐-๒-๐๕-๒๑๐๓-๐๐๑

ฝ่ายการโยธา
(นักบริหารงานช่าง ระดับต้น) (๑)
๒๐-๒-๐๕-๒๑๐๓-๐๐๒

- ๑. งานบริหารงานทั่วไป (-)
- คนงาน (-ว่าง-)
- ๒. งานติดตั้งซ่อมบำรุงระบบไฟฟ้าและ
ไฟสัญญาณจราจร
- คนงาน (-ว่าง-)
- ๓. งานเกี่ยวกับกิจการประปา
- เจ้าพนักงานประปา ชำนาญงาน (๑)
๒๐-๒-๐๕-๔๗๐๗-๐๐๑
- พนักงานจตมาตรวัดน้ำ (๑)
- ๔. งานสาธารณสุขโรค (-)
- ๕. งานวิศวกรรมโยธา (-)
- นายช่างโยธา (ปง./ชง.) (-ว่าง-)
๒๐-๒-๐๕-๔๗๐๑-๐๐๑
- ผู้ช่วยวิศวกรโยธา (๑)
- พนักงานขับเครื่องจักรกลขนาดเบา (๑)
- ๖. งานควบคุมอาคาร (-)
- ๗. งานออกแบบและเขียนแบบ (-)

ระดับ	อำนาจการ			วิชาการ				ทั่วไป			ลูกจ้างประจำ	พนักงานจ้าง		รวม
	ต้น	กลาง	สูง	ปฏิบัติการ	ชำนาญการ	ชำนาญการพิเศษ	เชี่ยวชาญ	ปฏิบัติงาน	ชำนาญงาน	อาวุโส		ภารกิจ	ทั่วไป	
จำนวน	๒	-	-	-	-	-	-	-	๑	-	-	๒	๑	๖

โครงสร้างกองการศึกษา



ระดับ	อำนวยการ			วิชาการ				ทั่วไป			ครู	ลูกจ้างประจำ	พนักงานจ้าง		รวม
	ต้น	กลาง	สูง	ปฏิบัติการ	ชำนาญการ	ชำนาญการพิเศษ	เชี่ยวชาญ	ปฏิบัติงาน	ชำนาญงาน	อาวุโส			ภารกิจ	ทั่วไป	
จำนวน	-	-	-	-	๑	-	-	-	-	-	๑	-	๑	๑	๔

